

FEDB-A953 + FEDVB-9665

同時給排

壁面取付タイプ

<https://www.fujioh.com/product>



FEDB-A953 S + FEDVB-9665 S (同時給排ユニット／横幕板別売品)

[色]	S	TW	TBK
	ステンレス	テクスチャーホワイト	テクスチャーブラック
	型名	価格	セット価格
スタンダードカラー(標準色)	FEDB-A953 S	¥319,000 (税抜価格 ¥290,000)	¥400,620 (税抜価格 ¥364,200)
同時給排ユニット	FEDVB-9665 S	¥ 81,620 (税抜価格 ¥ 74,200)	
スタンダードカラー(標準色)	FEDB-A953 TW/TBK	¥319,000 (税抜価格 ¥290,000)	¥396,770 (税抜価格 ¥360,700)
同時給排ユニット	FEDVB-9665 TW/TBK	¥ 77,770 (税抜価格 ¥ 70,700)	
オーダーカラー(特別塗装色)	FEDB-A953*	オープン価格	オープン価格
同時給排ユニット	FEDVB-9665*	オープン価格	

* 色は色記号
* 同時給排ユニットが必要。

【主な特長】

一定風量制御	DCモーター	整流板	同時給排
加熱機器連動	リモコン(別売品)	LED照明(調光あり)※1	3分タイマー
電動密閉式シャッター	風量おまかせ運転	ノンフィルター	オイルパネル
オイルバック	ファンシークリーン※2	ユニボディ	ワンタッチ着脱ファン
ななめファンユニット	ハイパークリーン※3	高気密電動式シャッター DSK-150 (特注対応)	

※1 LED照明は電球色です。
※2 ファンシークリーン対象パーツ: ケーシング、煙道、ベルマウス
※3 ハイパークリーン対象パーツ: ファン

● テクスチャーカラー

石あるいは織り地のような「テクスチャー(手触り・感触)」を再現した、表情のあるマット調の表面塗装。

● 鏡面カラー

手間と時間をかけて一台ずつ磨き込んで仕上げた、鏡のように艶やかで贅沢な風合いの表面塗装。

● ステンレスバイブレーション仕上げ

ランダムな研磨模様を施すことで、光沢を抑えた落ち着いた風合いを表現します。

● スイッチ部

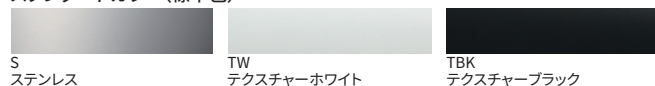
ステンレスヘアライン加工を施しています。

● 整流板・フード部下面カラー

整流板・フード部下面がボディと同じカラーとなります。

カラーバリエーション

スタンダードカラー(標準色)



オーダーカラー(特別塗装色)



主な特長

機能 お手入れ 施工性

一定風量制御

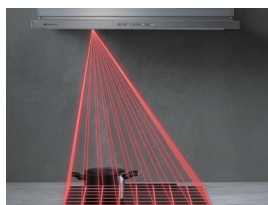
DCモーターとマイコン制御によって、排気ダクトの長さや屋外の天候等、レンジフードの設置環境に左右されない安定した吸い込み風量を実現します。

※製品、形状により一定風量制御をおこなう範囲が異なります。

風量おまかせ運転

温度センサーで調理状況を捉え、三段階の風量レベルを自動でコントロール。加熱機器連動と組み合わせれば、調理中の運転は全ておまかせできます。

※ 温度センサーの照射はイメージです。
※ 画像はイメージです。製品により形状が異なります。



ユニボディ

つぎ目のない、シンプルかつシャープな薄さ35mmのユニボディフォルム。オイルパネルとフード部を一体化することで、フード部下面からつぎ目・段差・ねじを取り除き、より高い清掃性とデザイン性を実現します。

※ ユニ(Uni): 連結、単一に
※ 画像はイメージです。製品により形状が異なります。

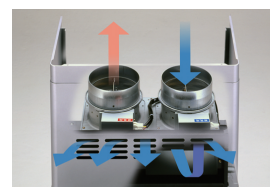


LED照明(調光あり)

電球色のラインアップを追加し、リビングなど住空間にも自然に溶け込むあかりを実現します。

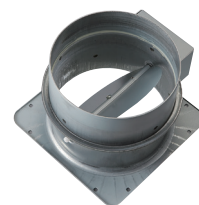
同時給排

高気密、高断熱住宅では、給気専用の空気経路を設けて排気と給気を同時におこないます。給・排気口には電動密閉式シャッターを標準装備し、停止時の外部からの風や音の侵入を抑制します。



電動密閉式シャッター

レンジフードのON / OFFと連動して排気口(同時給排では給・排気口)のシャッターが自動的に開閉します。運転停止時には、シャッターが閉まり外気や騒音の侵入を防ぎ、熱損失も減らせます。

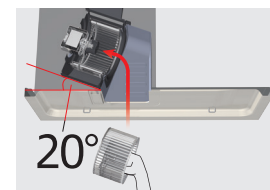


ななめファンユニット

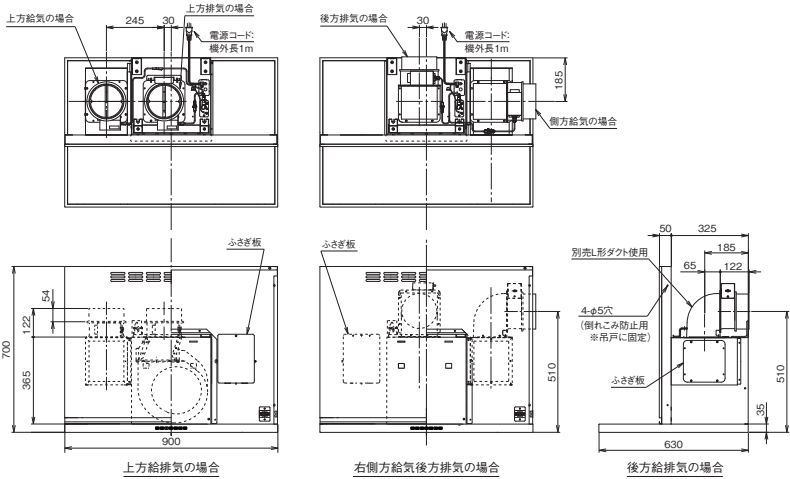
ファンの着脱が楽におこなえるようにファンユニットを20度傾けました。コンパクトに設計された煙道により、清掃面積を削減します。

ワンタッチ着脱ファン

ボタンを押すだけで簡単にはずせる清掃性に優れたシロッコファンです。



製品寸法図



特性表

型名	定格電圧 (V)	ノッチ	定格周波数 (Hz)	消費電力 (W)	風量 (m³/h) 0Pa 0~150Pa	騒音 (dB)	質量 (kg) ※1	
FEDB-A953 + FEDVB-9665	100	強	50	40	—	450	36.0	
			60	[51]				
		中	50	18	300	—		35
			60	[29]				
		弱	50	6	180	—		24
			60	[17]				

※LED照明1ヶ付（10.5W）電球色。
※175Pa時：最大消費電力82[93]W
※消費電力の[]内の値は、照明の電力を含んだ値です。
※1 フェデリカに同時給排ユニット装着時の質量です。

同時給排配管パターン図

	右上方給気	右後方給気	右側方給気	左上方給気	左後方給気	左側方給気
上方排気						
後方排気						
左側方排気				×	×	×
右側方排気	×	×	×			

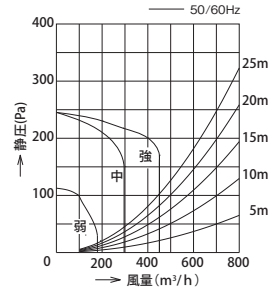
L形ダクトは別売品となります。

スイッチ



※切ボタンを押すと約3分間運転を続け、その後自動的に運転を停止します。
(切ボタンを2回押すと即時停止します。)

静圧 - 風量曲線



別売品

■ 横幕板 [スタンダードカラー (標準色)]

総高さ (横幕板高さ) 単位: mm	S (ステンレス)		TW (テクスチャーホワイト) / TBK (テクスチャーブラック)	
	型名	価格	型名	価格
700 (665)	YMP-FED-6636V S	¥19,470 (税抜価格¥17,700)	YMP-FED-6636V TW/TBK	¥12,980 (税抜価格¥11,800)

■ 横幕板 [オーダーカラー (特別塗装色)] ※は色記号

総高さ (横幕板高さ) 単位: mm	型名	価格
700 (665)	YMP-FED-6636V *	オープン価格

■ L形ダクト

型名	価格
LD-15	¥3,520 (税抜価格¥3,200)

■ リモコン

型名	価格
RMC-08	¥7,480 (税抜価格¥6,800)

※同時給排タイプレンジフードの給気量に関して、レンジフードによる排気量と同じ給気量があるわけではありません。給気量が不足すると、不完全燃焼、吸い込み不良、異音、扉の開閉に支障があるなどの不具合が発生する場合があります。



〔販売元〕 富士工業販売株式会社
〒252-0206 神奈川県相模原市中央区淵野辺2-1-9 TEL.042-768-3754 FAX.042-718-6503 <https://www.fujioh.com>
お客様相談窓口 0120-071-686(通話料無料) 受付時間9:00 ~ 17:30(土・日・祝日・夏期休暇・年末年始を除く)

●価格表示は消費税率10%を適用したものを記載しています。●当チラシに掲載しております全製品の価格は、メーカー希望小売価格です。ただし、オープン価格の製品は希望小売価格を定めておりません。●製品の仕様は改良などのため予告なしに変更する場合がありますのでご了承ください。●製品の色は、印刷の具合で実物と若干異なる場合があります。●当チラシは2025年12月現在のものです。